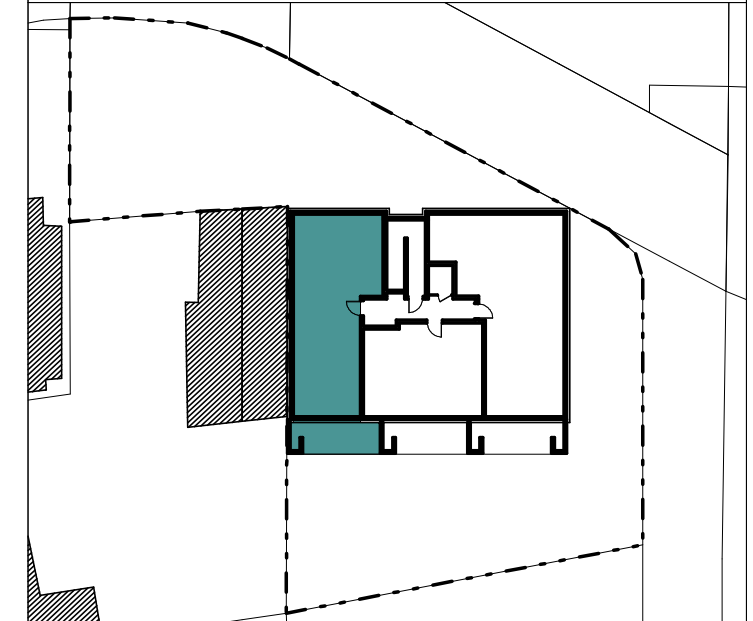


# L'HARMONIE

rue de la République  
38140 - RENAGE

**A23** 3 pièces  
Niveau 02



SURFACES HABITABLES

|                |                      |
|----------------|----------------------|
| Séjour/Cuisine | 30.56 m <sup>2</sup> |
| Chambre 01     | 13.31 m <sup>2</sup> |
| Chambre 02     | 9.68 m <sup>2</sup>  |
| Salle de Bains | 4.53 m <sup>2</sup>  |
| WC             | 1.84 m <sup>2</sup>  |
| Entrée         | 2.62 m <sup>2</sup>  |
| Dégagement     | 2.57 m <sup>2</sup>  |

TOTAL **65.11 m<sup>2</sup>**

Balcon 10.90 m<sup>2</sup>

**A2C** ALPES CONSTRUCTIONS CONTEMPORAINES  
340 rue de l'Eygala / Immeuble le Xénon  
38430 MOIRANS  
04.38.02.10.33

Atelier BENOIT Architectes, depuis 1897  
12, place V. Hugo 38000 Grenoble 05-10-2020 / ind.00

PLANS DE PRE-COMMERCIALISATION

LEGENDE > PF: Porte-Fenêtre / F: Fenêtre / FAV: Fenêtre Allège Vitrée / VR: Volet Roulant / TE: Tableau Electrique / Pl.: Placard / FR: Réfrigérateur / LL: Lave-Linge / LV: Lave-Vaisselle / Soffite, faux-plafond:

NOTA: Des modifications sont susceptibles d'être apportées à ce plan en fonction des nécessités techniques de la réalisation, tant en ce qui concerne les dimensions libres que l'équipement. Les surfaces indiquées sont approximatives. Les retombées, soffites, faux-plafonds, canalisations, ballon d'eau chaude, ainsi que l'emplacement des équipements sont figurés à titre indicatif / La surface des placards ou des dressings est incluse dans celle des pièces attenantes.